

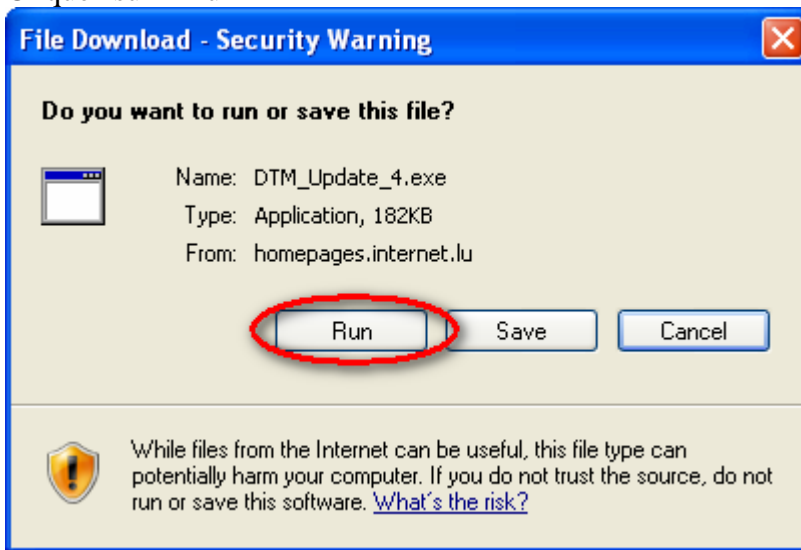
Guide d'installation des mises à jour des données

1) Téléchargement du fichier de mise à jour

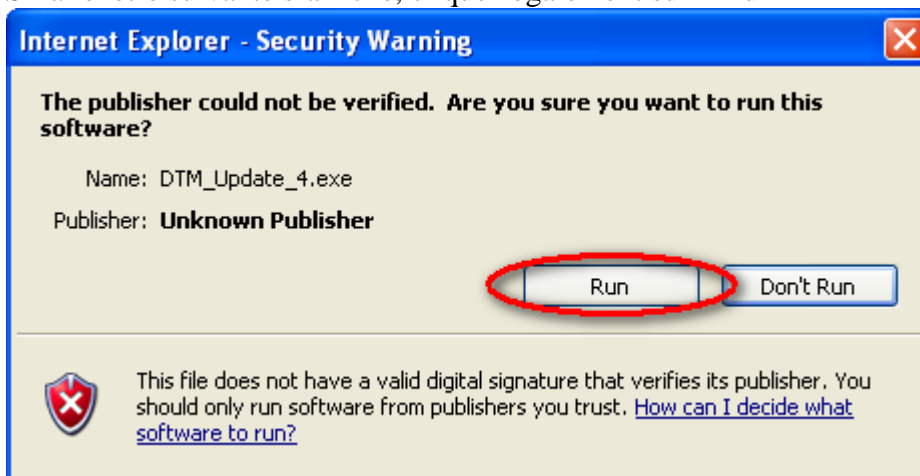
Sur la page <http://sites.internet.lu/folders/marcwe/DTManager/default.htm> cliquez sur le fichier de mise à jour.

Data Update - Mise à jour des données		
Update 5	13/11/2007	Challenge de la Fédération (T5), Coupe Frantz Think (T5), Coupe Julien Mersch (T5)
Update 4	6/11/2007	Coupe de Luxembourg Dames (T1), Coupe des Jeunes (T2)
...	Challenge de la Fédération (T4) Coupe Frantz Think (T4) Coupe Julien Mersch

Cliquez sur « Run »



Si la fenêtre suivante s'affiche, cliquez également sur « Run »



Cliquez ensuite sur « Install ».

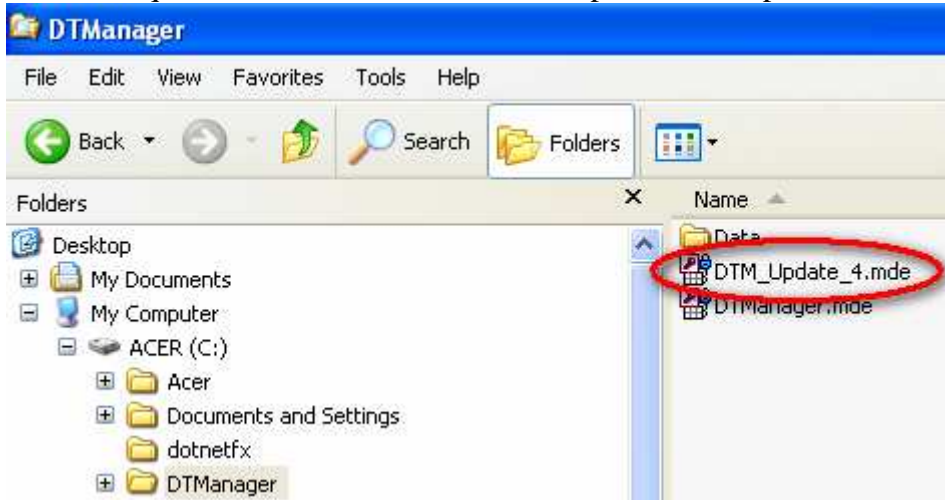
*Vous n'avez pas besoin de changer le répertoire de destination
(Destination folder = c:\DTManager\)*



2) Installation

Lancer l'Explorateur Windows (touche  + e)

Double-cliquez ensuite sur le fichier DTM_Update_4.mde pour lancer l'installation.



Introduisez votre numéro de licence, puis valider par « OK »



Cliquez sur « YES » pour confirmer l'installation.

