

D.T. Manager

Guide d'installation

Table des matières

1	Installation du logiciel.....	2
1.1	Pré requis	2
1.2	Téléchargement du logiciel D.T. Manager	2
1.3	Installation du logiciel D.T. Manager	2
2	Mise à jour des données pour la saison 2009/2010.....	4
2.1	Comment lancer la mise à jour ?.....	4
2.2	Identification	4
2.3	Confirmation	4
2.4	Définition de votre salle de jeu	5
2.5	Mise à jour des données.....	5

1 Installation du logiciel

1.1 Pré requis

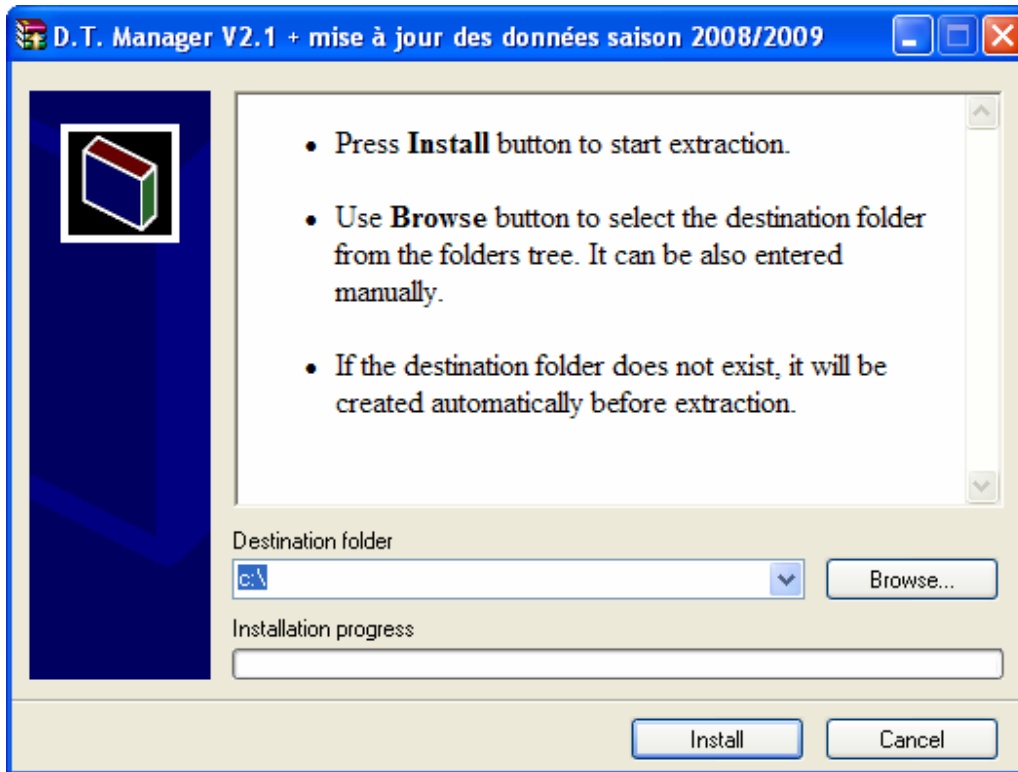
Une station de travail hébergeant au moins une version 98 de Microsoft Windows ainsi qu’une version de Microsoft Access 2000 (version complète ou run-time) et une imprimante, permettant l’impression d’au moins trois pages par minute.

1.2 Téléchargement du logiciel D.T. Manager

- Télécharger le fichier D.T. Manager

1.3 Installation du logiciel D.T. Manager

Double-cliquez sur le fichier « DTManager.exe » que vous venez de télécharger. Sur l’écran ci-après cliquez sur le bouton « Install ».



Un répertoire <DTManager> sera créé sur le disque dur (C:) et contiendra le logiciel <DTManager.mde> et le fichier de mise à jour des données pour la saison 2009/2010. Les données sont sauvegardées dans le fichier <GestionDT_data.mdb> dans le répertoire <C:\DTManager\Data>.

2 Mise à jour des données pour la saison 2009/2010

2.1 Comment lancer la mise à jour ?

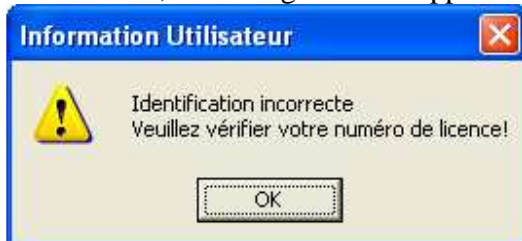
Démarrez la mise à jour des données par un double clique du fichier
C:\DTManager\DTM_Update_28.mde.

2.2 Identification

Lors du démarrage, vous devez vous identifier sur l'écran ci-dessous en saisissant votre numéro de licence.

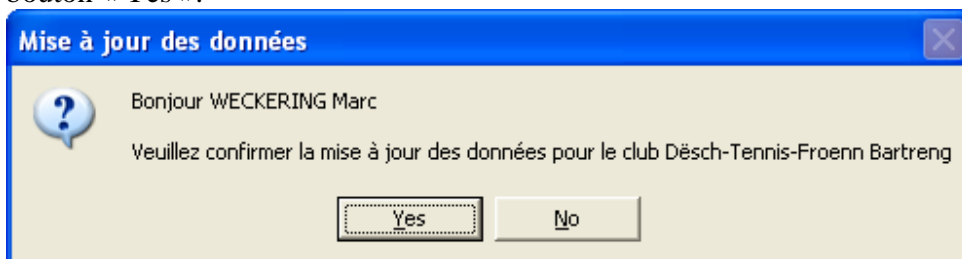


Validez votre identification en cliquant sur le bouton OK. Si le numéro de licence saisi est incorrect, le message suivant apparaît !



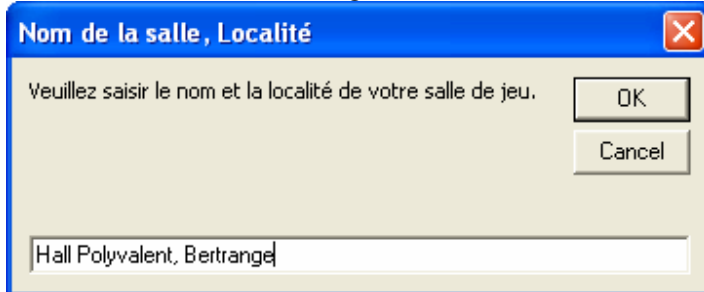
2.3 Confirmation

Si vous êtes bien la personne indiquée et que le nom du club est correct, confirmez par le bouton « Yes ».



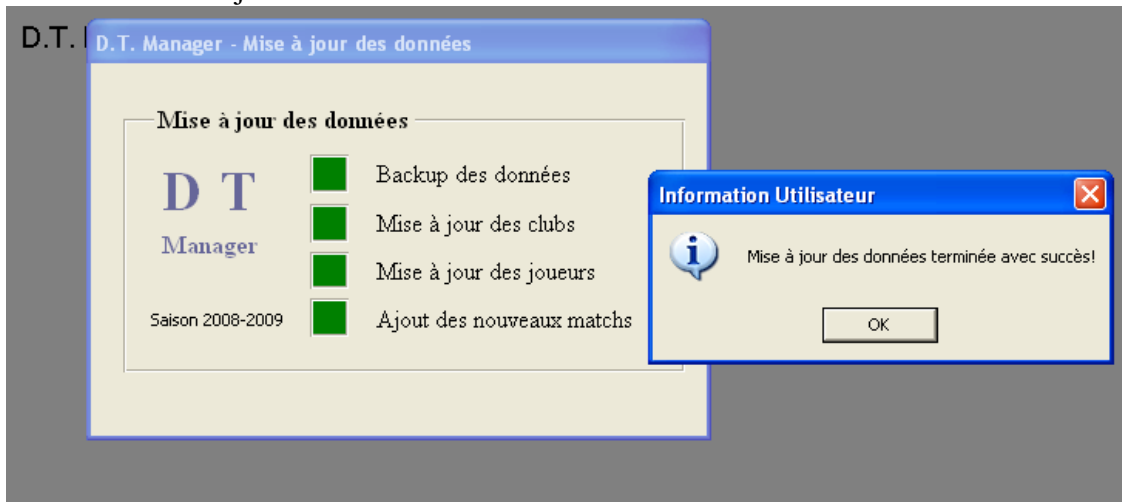
2.4 Définition de votre salle de jeu

Sur l’écran ci-dessous, veuillez encoder le nom et la localité de votre salle de jeu. Cette information est sauvegardée et affichée sur les feuilles d’arbitrage.



2.5 Mise à jour des données

L’écran de mise à jour affiche l’état d’avancement.



En fois terminé, cliquez sur le bouton « OK » pour terminer.

Vous pouvez maintenant utiliser l’application D.T. Manager.